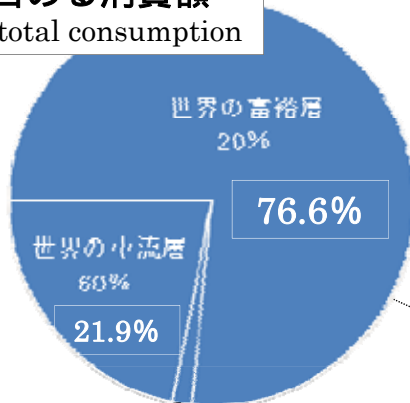


# 世界の消費構造と地域協力

地球環境戦略研究機関  
経済と環境グループ ディレクター  
小嶋公史

## 世界的な消費の不平等 Global consumption inequality

全体に占める消費額  
% of world total consumption



**消費過剰**  
Over-consumption

- ✓ 富裕層の上位1%の所得合計 = 貧困層の下位57%の所得合計
- ✓ 3億人が医学的肥満
- ✓ 575ℓの水・88kgの資源を 米国人1人当たり1日に使用

世界の貧困層  
20%

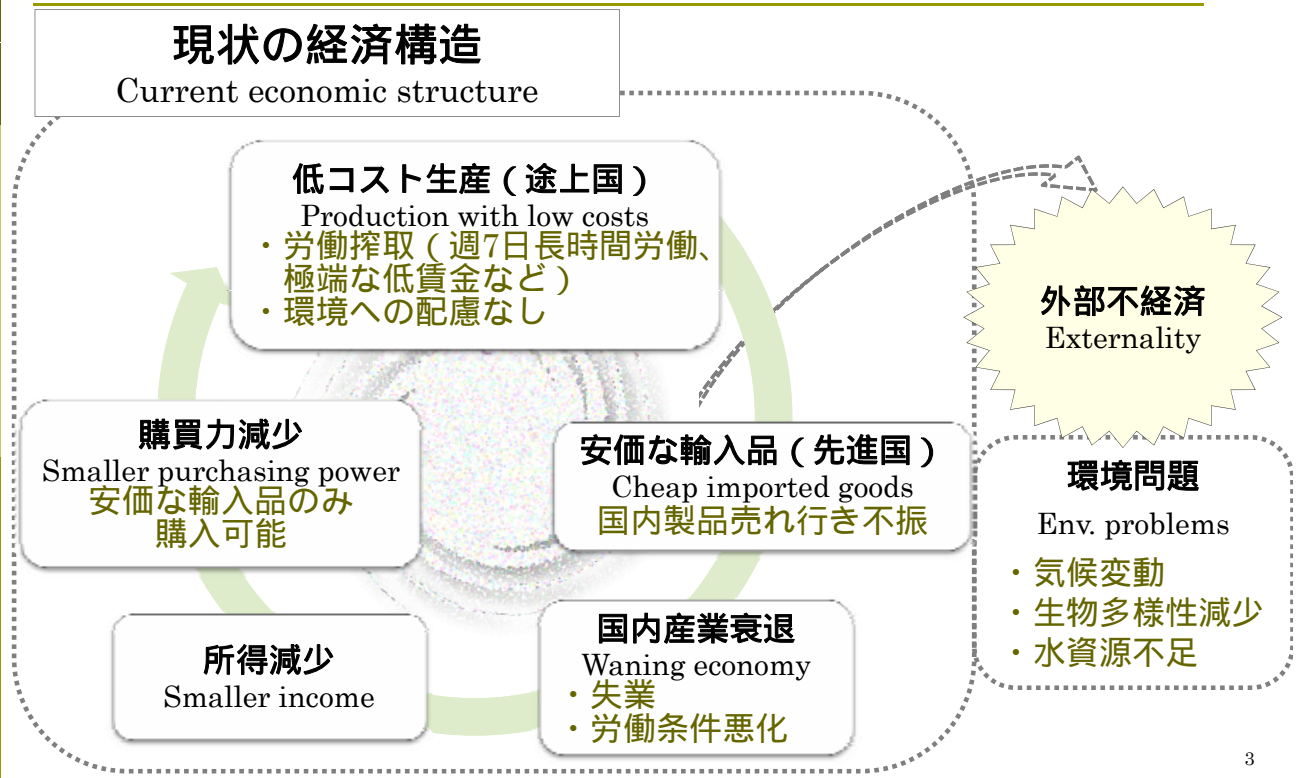
1.5%

- ✓ 14億人が1日1.25US\$以下で生活
- ✓ 1000万人が毎年飢餓により死亡
- ✓ 18億人が1日20ℓ以下のみの水の使用

**消費不足**  
Under-consumption

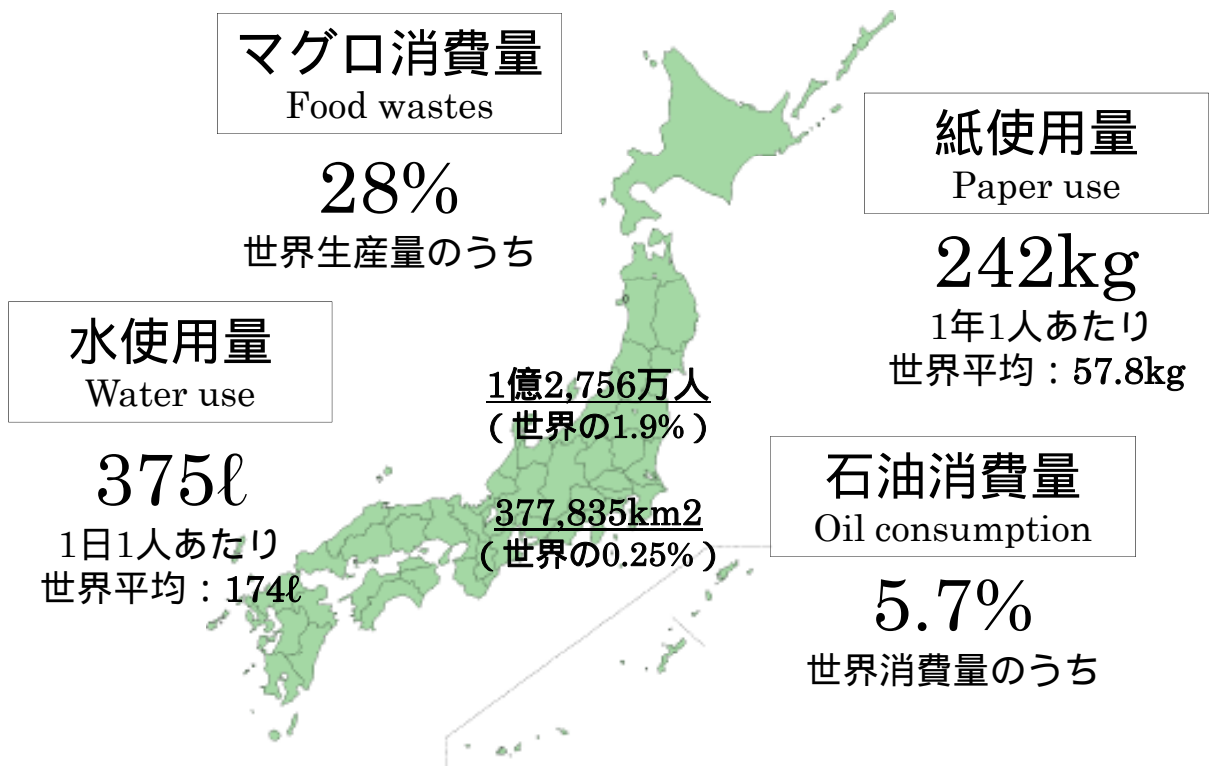
# 安売りの悪循環

## Vicious cycle of going cheap



# 日本の過剰消費

## Over-consumption in Japan



# アジア太平洋地域における外部不経済

## Regional and international externalities



# 地域・国際協力の必要性

## Necessity of regional and international cooperation



ご清聴ありがとうございました

IGES 経済と環境グループ

<http://www.iges.or.jp/jp/ea/index.html>

<http://www.iges.or.jp/en/ea/index.html>