

原子力から再生可能エネルギーへの転換

Energy Shift from Nuclear Energy to Renewable Energy

(財)地球環境戦略研究機関 特別顧問

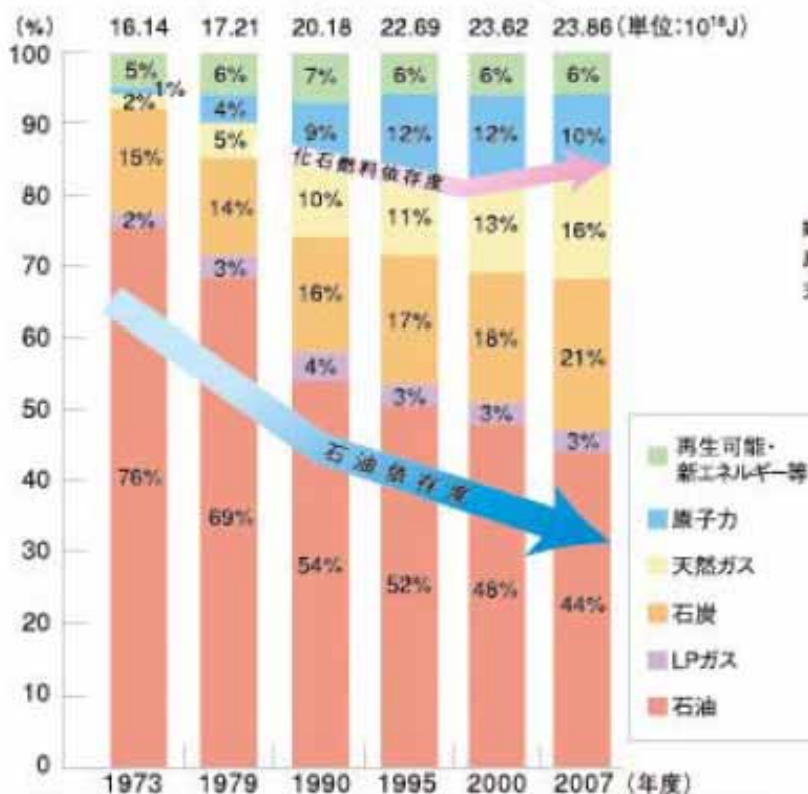
Special Adviser to IGES

小島 敏郎 (KOJIMA Toshiro)

増える原子力と天然ガス

■日本の一次エネルギー供給の推移(図-10)

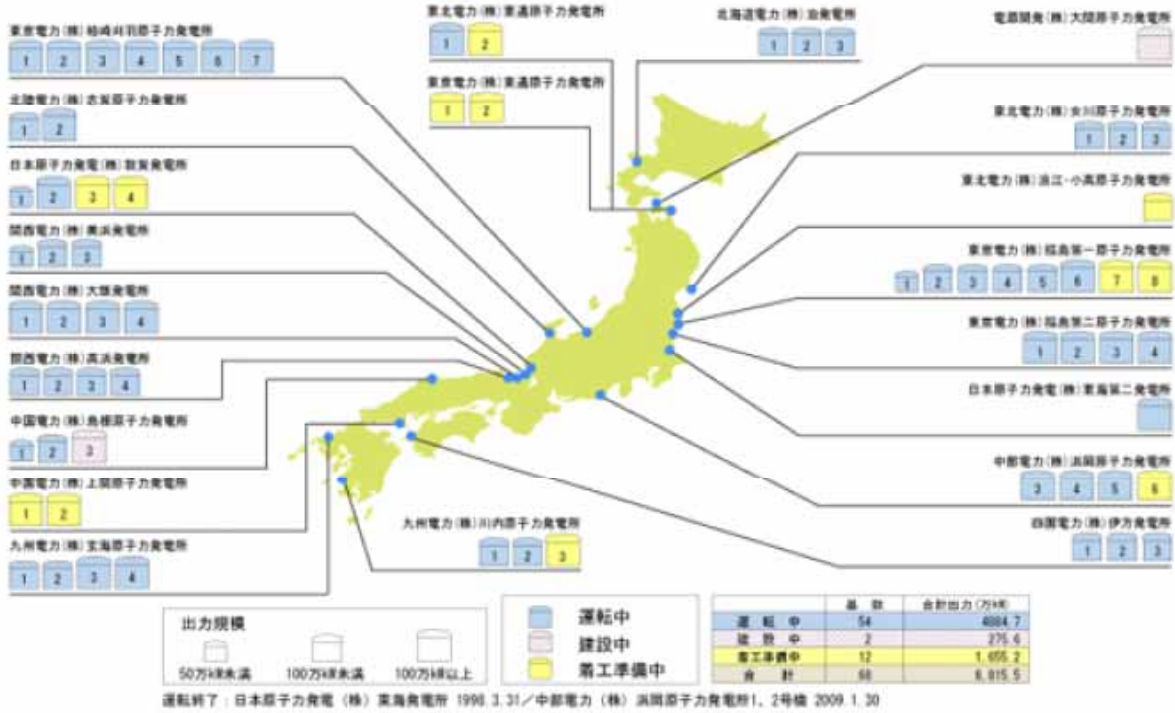
出所:資源エネルギー庁「総合エネルギー統計」



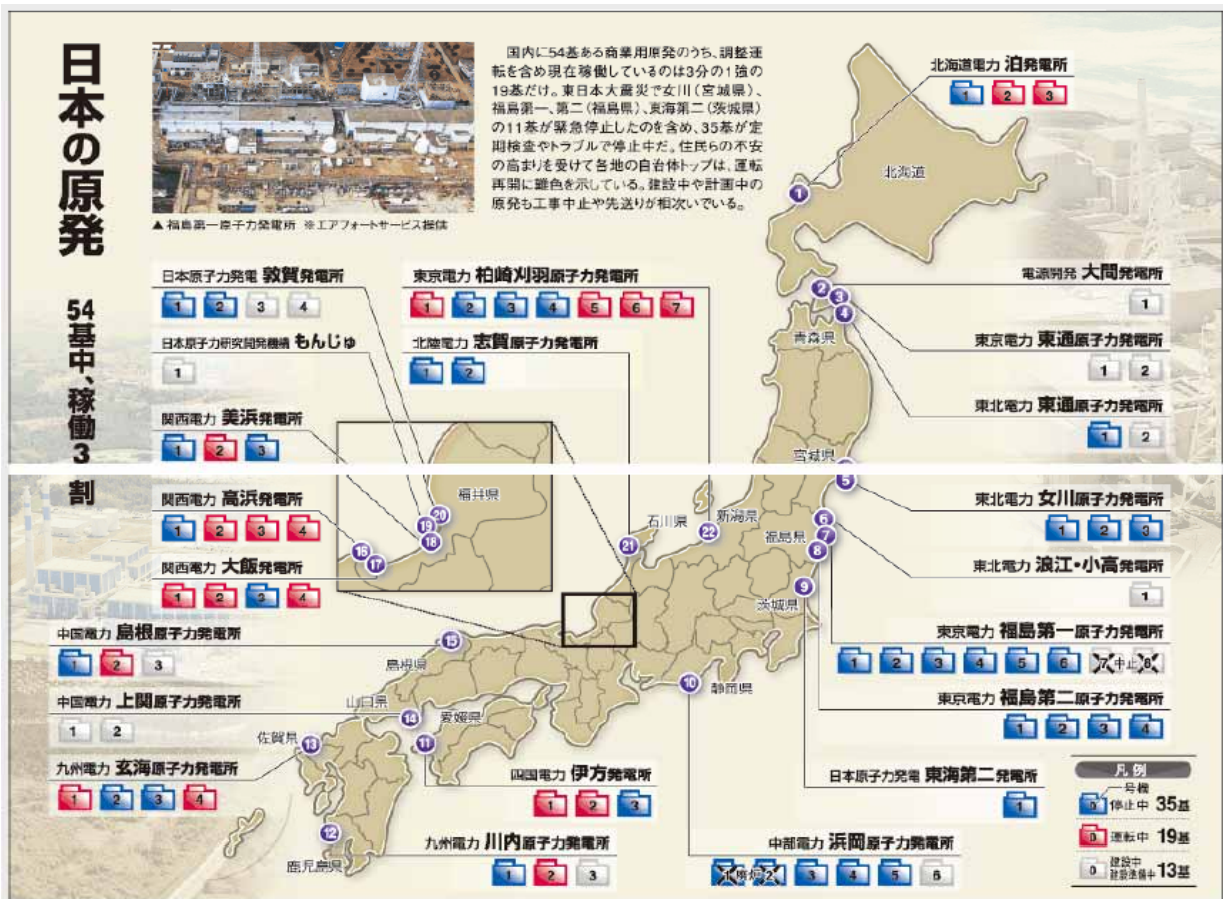
一次エネルギー
資源エネルギー庁資料

日本の原子力発電所の運転・建設状況

(商業用・2010年3月末現在)



2010 March 電事連資料



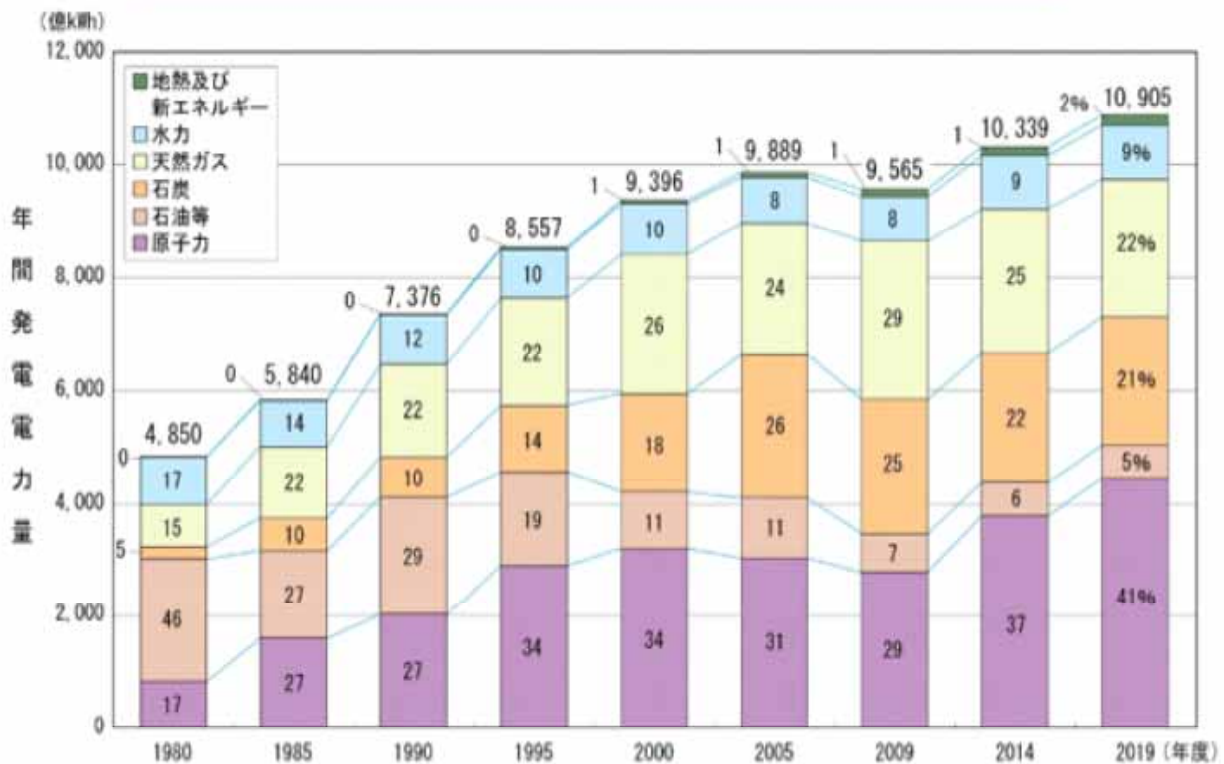
東京新聞 2011 June 11

現在日本で稼働中の原発 17基

原発残数	定期検査入り予定月	原発名と号機
1	今年7月	川内2号機 (せんだい鹿児島県)
2	今年7月	高浜4号機 (たかはま福井県)
3	今年7月	大飯4号機 (おおい福井県)
4	今年7月	泊2号機 (とまり北海道)
5	今年8月	柏崎刈羽1号機 (かしわざきかりわ新潟県)
6	今年8月	柏崎刈羽7号機 (かしわざきかりわ新潟県)
7	今年9月	伊方1号機 (いかた愛媛県)
8	今年11月	玄海1号機 (げんかい佐賀県)
9	今年11月	高浜2号機 (たかはま福井県)
10	今年12月	玄海4号機 (げんかい佐賀県)
11	今年12月	大飯2号機 (おおい福井県)
12	今年12月	美浜2号機 (みはま福井県)
13	来年1月	伊方2号機 (いかた愛媛県)
14	来年1月	柏崎刈羽5号機 (かしわざきかりわ新潟県)
15	来年1月	島根2号機 (しまね島根県)
16	来年2月	高浜3号機 (たかはま福井県)
17	来年3月	柏崎刈羽6号機 (かしわざきかりわ新潟県)

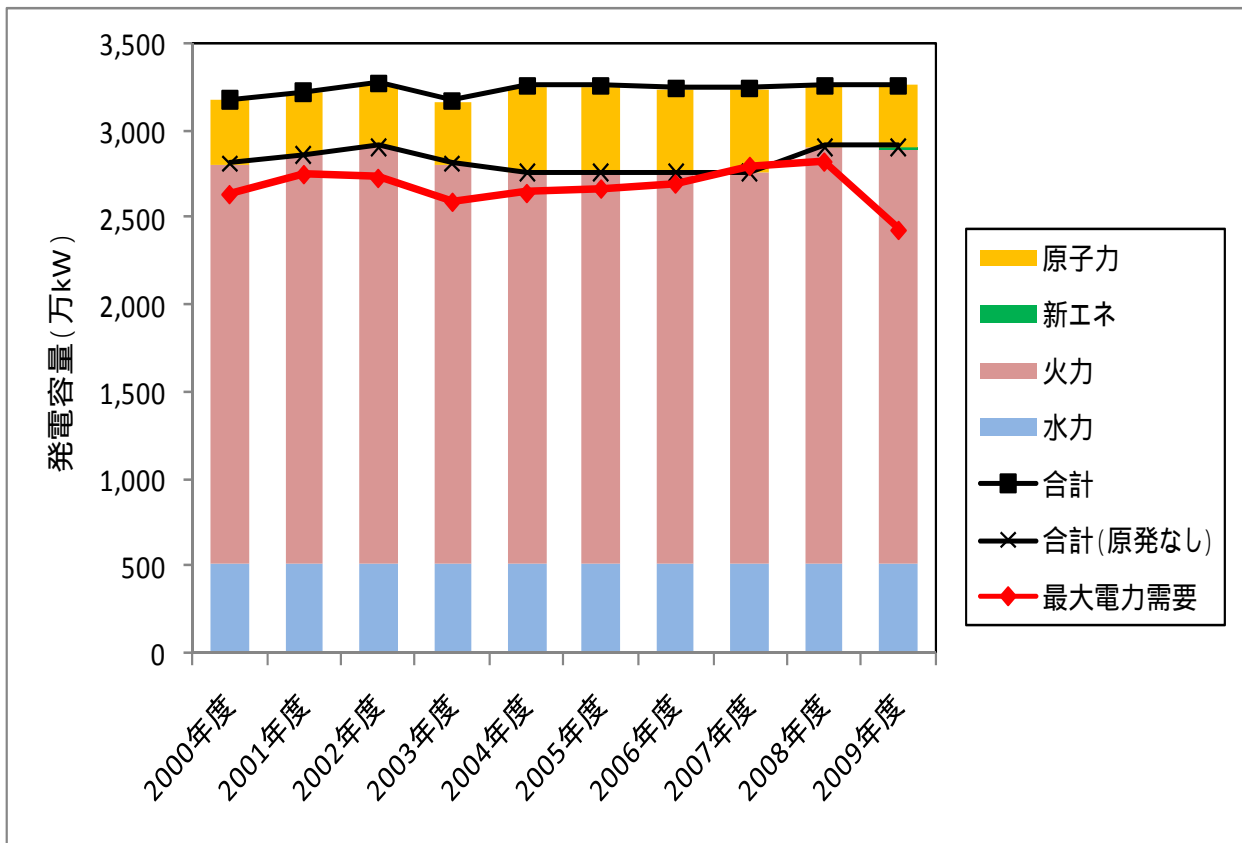
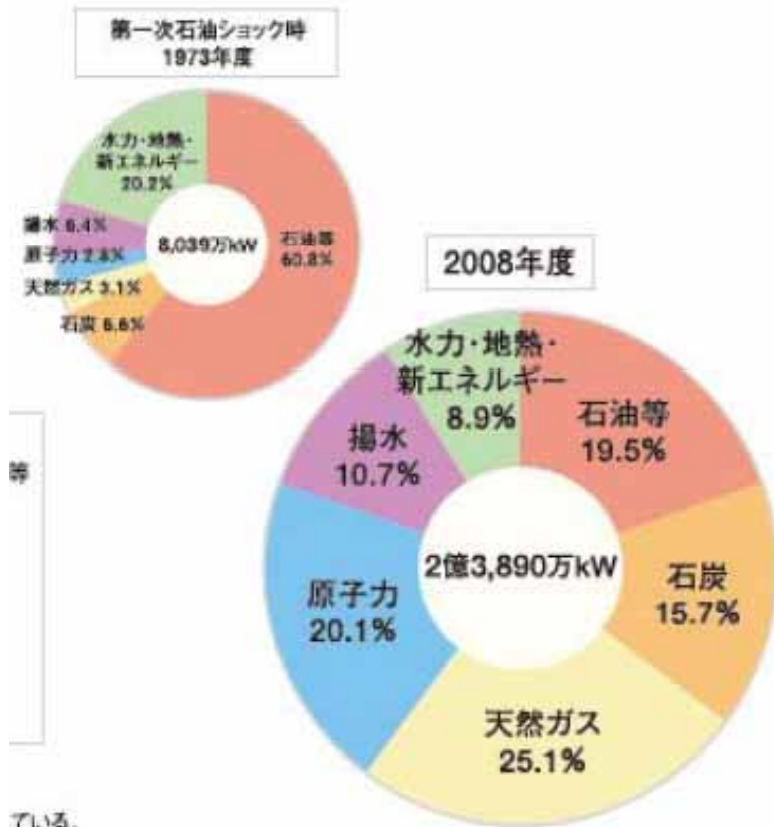
エネシフジャパン勉強会事務局資料

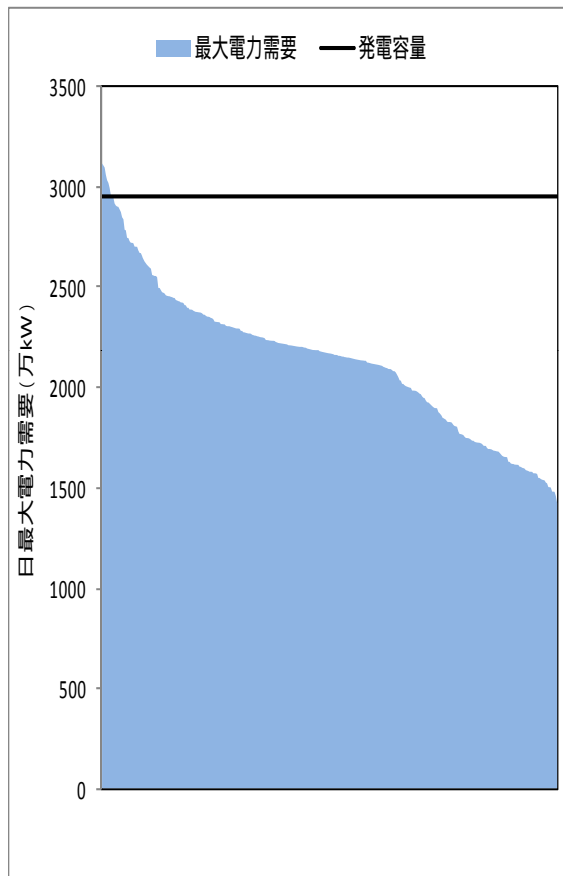
電源別発電電力量の実績および見通し



2010 March 電事連資料

■電源別発電設備容量の推移（一般電気事業用）（発電端）
 [10電力計（受電を含む）]（図-11）



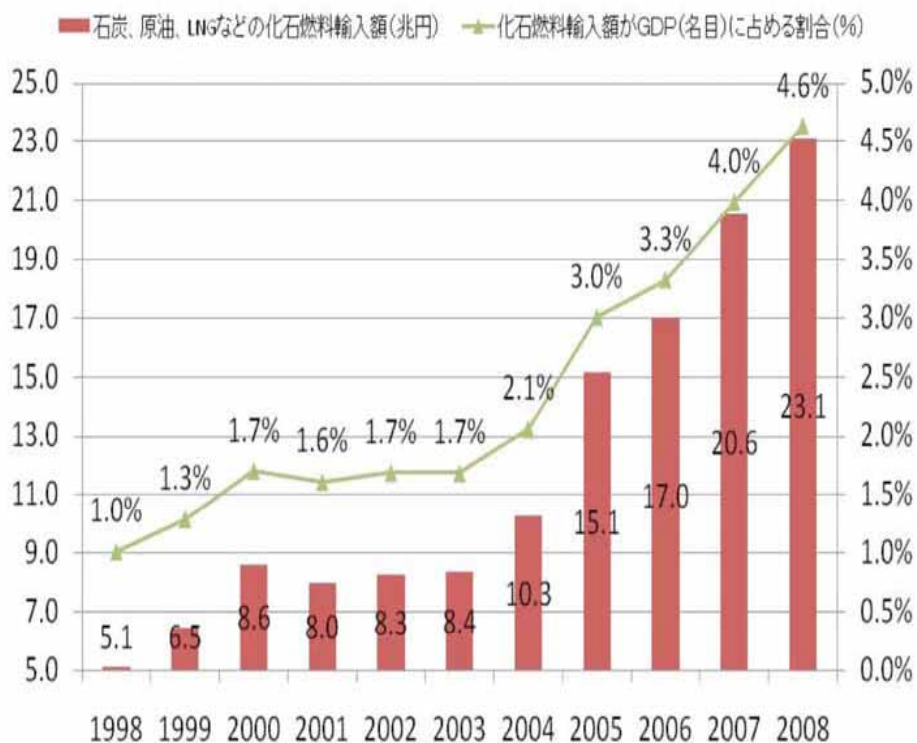


需要超過：
10日/年 & 5時間/日
(0.6%)

発電容量：
2,951万kW

中部電力浜岡原発停止 2011 May

石炭、原油、LNGなどの化石燃料輸入額と化石燃料輸入額がGDP(名目)に占める割合



* 財務省貿易統計から作成。(ナフサ、潤滑油・グリースなど、非エネルギー用途と考えられる燃料は除いて集計)
<http://www.customs.go.jp/toukei/info/index.htm>

